

SG250HX

SUNGROW

Clean power for all

1500 Vdc Sistem için Çoklu-MPPT Dizi İnvörtör



YÜKSEK VERİM

- Maks. 12 MPPT, verimlilik % 99
- 500Wp + modül ile uyumlu 30A MPPT
- Dahili Anti-PID ve PID kurtarma işlevi

AKILLI İŞLETİM & BAKIM

- Dokunmadan ücretsiz devreye alma ve uzaktan aygıt yazılımı yükseltme
- Akıllı IV Eğrisi teşhisi *
- Akıllı dizi akımı izleme ile sigortasız tasarım

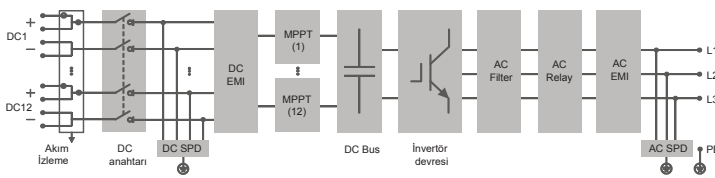
DÜŞÜK MALİYET

- Al ve Cu AC kablolarla uyumlu
- DC 2'si 1 arada bağlantı imkanı
- Güç hattı iletişimi (PLC)
- Q gece fonksiyonu

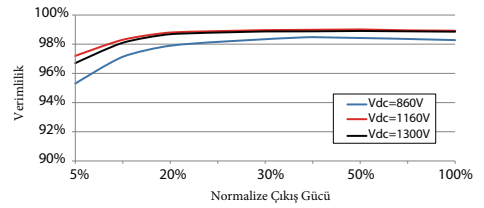
İSPATLANMIŞ GÜVENLİK

- IP66 ve C5 korozyon koruması
- Hem DC hem de AC için Tip II SPD
- Küresel güvenlik ve şebeke kodu ile uyumlu

DEVRE ŞEMASI



VERİMLİLİK EĞRİSİ



Tip tanımı	SG250HX
Giriş (DC)	
Maks. PV giriş voltajı	1500 V
Min. PV giriş voltajı / Başlangıç giriş voltajı	500 V / 500 V
Nominal PV giriş voltajı	1160 V
MPPT Voltaj aralığı	500 V – 1500 V
MPPT Nominal güçte voltaj aralığı	860 V – 1300 V
Bağımsız MPPT giriş sayısı	12
MPPT başına maks. konnektör giriş adedi	2
Maks. PV giriş akımı	30 A * 12
Maks. DC kısa-devre akımı	50 A * 12
Çıkış (AC)	
AC çıkış gücü	250 kVA @ 30 °C / 225 kVA @ 40 °C / 200 kVA @ 50 °C
Maks. AC çıkış akımı	180.5 A
Nominal AC voltajı	3 / PE, 800 V
AC voltaj aralığı	680 – 880V
Nominal şebeke frekansı / Şebeke frekansı aralığı	50 Hz / 45 – 55 Hz, 60 Hz / 55 – 65 Hz
THD	< 3 % (at nominal güçte)
DC akım eknjeksiyonu	< 0.5 % In
Nominal güçteki güç faktörü / Ayarlanabilir güç faktörü	> 0.99 / 0.8 leading – 0.8 lagging
Faz girişi / Faz bağlantısı	3 / 3
Verimlilik	
Maks. verimlilik	99.0 %
Avrupa verimliliği	98.8 %
Koruma	
DC ters bağlantı koruması	Var
AC kısa devre koruması	Var
Kaçak akım koruması	Var
Şebeke izleme	Var
Topraklama hatası izleme	Var
DC Şalter	Var
AC Şalter	Yok
PV Dizi akım izleme	Var
Q at night fonksiyonu	Var
Anti-PID and PID recovery fonksiyonu	Var
Aşırı gerilim koruması	DC Tip II / AC Tip II
Genel Bilgiler	
Boyutları (E*B*D)	1051 * 660 * 363 mm
Ağırlık	99kg
İzolasyon metodu	Trafosuz
IP koruma sınıfı	IP66
Gece güç tüketimi	< 2 W
Çalışma sıcaklığı aralığı	-30 to 60 °C
Bağıl nem aralığı	0 – 100 %
Soğutma metodu	Akıllı cebri hava soğutma
Maks. çalışma yüksekliği	5000 m (> 4000 m derating)
Gösterge	LED, Bluetooth+App
Haberleşme	RS485 / PLC
DC bağlantı tipi	MC4-Evo2 (Max. 6 mm ² , optional 10mm ²)
AC bağlantı tipi	OT/DT terminal (Max. 300 mm ²)
Uyumluluk	IEC 62109, IEC 61727, IEC 62116, IEC 60068, IEC 61683, VDE-AR-N 4110:2018, VDE-AR-N 4120:2018, EN 50549-1/2, UNE 206007-1:2013, P.O.12.3, UTE C15-712-1:2013
Şebek desteği	Q işlevi, LVRT, HVRT, aktif ve reaktif güç kontrolü ve güç rampa oranı kontrolü

*: Yalnızca Sungrow izleme sistemi ve iSolarCloud ile uyumludur.